

Grup 5 **Ayhan Şimşek, Emre Sağlık, Engin Gökmen**

VA 325 **Interface Design**

Project 4 **Architecture as Interface**

İçindekiler

a. Özet

b. Çıkış Noktası

1. Var Olan Örnekler

2. Fikir Geliştirme Süreci

2.1. Anket

2.2. İlk Taslak

3. Taşınabilir ve Kişiselleştirilebilir Konutlar

3.1. Taşınabilirlik

3.1.1. Taşıyıcı Merkez

3.1.2. Palet Sistemi

3.2. Kişiselleştirilebilirlik

3.2.1. Konutların Dış Cepheleri

4. Var Olan Örnekler -2

4.1. Projelerimizin Benzerlerinden Farklılıkları

5. Maket

a. Özet

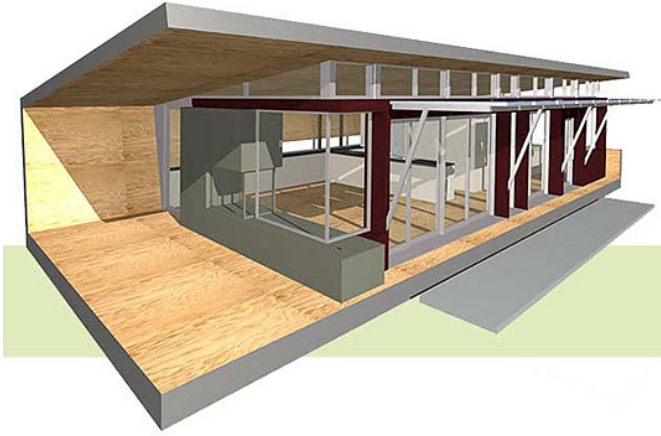
Bu projenin konusu, yeni bir mimari arayüz geliştirerek, insan – bina ilişkisine yeni bir boyut kazandırmak idi.

b. Çıkış Noktası

Projenin başında amacımız yeni bir mimari arayüz geliştirmek idi. Daha önce benzerleri olsa da denenmemiş bir çözüm önerisi aradık. Bu arayış esnasında dikkate aldığımız kriterler;

- Son derece kişiselleştirilebilir,
- Modüler,
- Haneler halinde taşınabilir, bir konut projesi idi.

1. Var Olan Örnekler







2. Fikir Geliştirme Süreci

Projenin geliştirme süresince üzerinde durulan öncelikleri;

- Taşınabilir konutlar.
- Hem karavan, hem daire?
- Cephesel bütünlük / cephede de bireysellik gibi konular oldu.

Aynı süreç içerisinde karşımıza çıkan ve çözümlenmesi gereken durumlar ise;

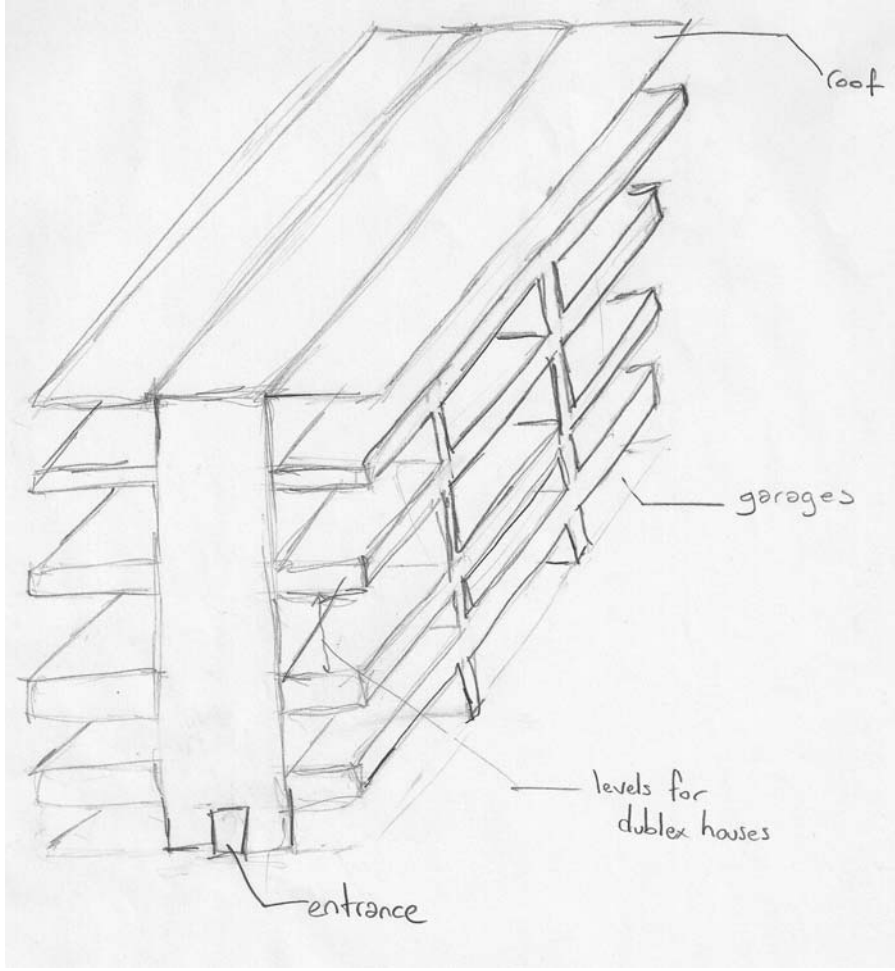
- Boş alanların kullanımı
- Taşıma sistemi
- Yapının genel şekli; dikdörtgenler prizması / silindir, konularıydı.

Bu noktada hangi yönde hareket edeceğimize karar verebilmek için ufak çaplı bir anket yaptık.

2.1. Anket

	1. Kişi	2. Kişi	3. Kişi	4. Kişi	5. Kişi
Ne kadar verirdiniz?	Kişiselleştirile bildiği sürece ne kadar gerekliyse	Eşdeğeri normal bir dairenin 2 katı	Eşdeğeri bir dairenin 2 ila 3 katı	Daha az, belki eşdeğeri kadar.	1.5 katı
Hangi sıklık ile yer değiştirdiniz?	Yılda 1~2 sefer	3 yıl ve üstü.	2 ila 3 yılda bir.	5 yılda bir.	Kararsız. Günlük duruma çok bağlı.
Cephede birlik ya da kişisellik?	Estetiği korumak için birlik.	Kişisellik.	Kişisellik.	Belirlenmiş uyumlu seçeneklerde n birini seçmeliyim.	Kişisellik.

2.2. İlk Taslak



İlk taslakta öngördüğümüz durum, betonarme taşıyıcı kafesin konutlar için dikdörtgen alanlar bırakması idi. Bu taşıyıcı merkezin yanına getirilecek konutlar, çatı üzerinden kurulacak vinç-makara sistemleri ile kendi alanlarına kadar yükseltip, kurulacak idi.

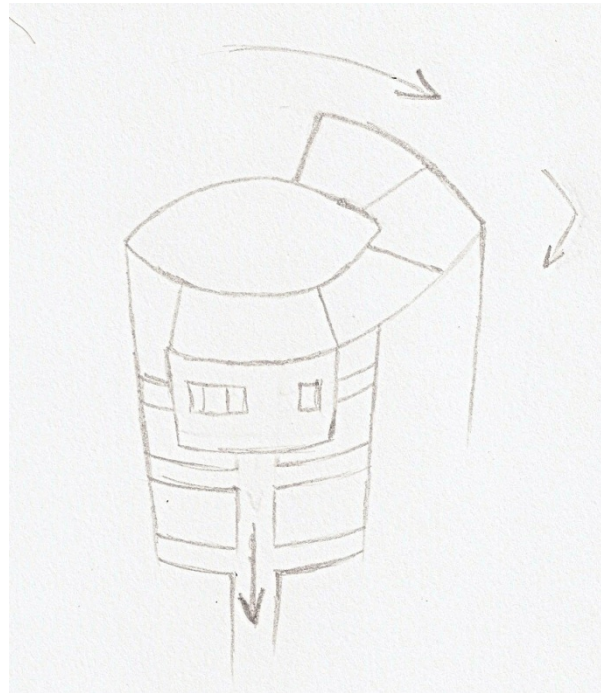
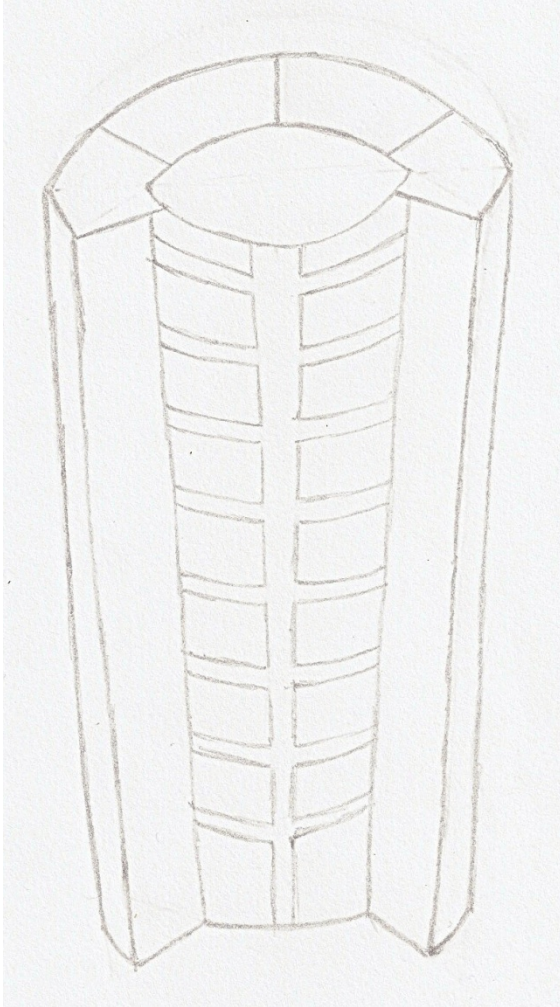
3. Taşınabilir ve Kişiselleştirilebilir Konutlar

3.1 Taşınabilirlik

Konutlarımızın taşınabilir olması için, binaların taşıyıcı mekanizması farklı konumlarda tekil bir şekilde inşa edilecek. Bu taşıyıcı portlar hanelerin içine geçtiği dış kabuklar olarak hizmet vericek. Konutlarımızın taban kısmı taşıyıcı paletlerden oluşacak ve bu paletler monte ve demonte edilebilecek. Bu servis paketleri demonte edilip, birbirinden ayrıldıktan sonra yan panelleri kapatıldığında konteynır boyutlarında taşınabilir parçalar haline gelmiş olacak.

3.1.1. Taşıyıcı Merkez

Taşıyıcı merkezin iki temel işlev bulunmakta. Birincisi binanın kinetik ağırlığını yüklenmek ve depreme karşı dayanıklı bir yapı oluşturmak. İkincisi ise konutların altyapı ihtiyaçlarını düzenlemek ve karşılamak. Elektrik, kullanma suyu ve pis su gideri gibi.



3.1.2 Palet Sistemi

Konutların üzerine kurulduđu tek bir boyuta sahip olan (2,5x8 metre) paletler, farklı kombinasyonlarda yanyana monte edilerek farklı boyutlarda haneler elde edilmektedir. Bu paletler birbirlerine kısa ve uzun kenardan eklenebilmektedir. Örneğin 40 metre karelik bir daire yan yana gelen 2 palet ile, 5x8 metrelik bir alandan oluşmaktadır.

3.2. Kişiselleştirilebilirlik

Kişiselleştirilebilirliği en yüksek düzeyde tutabilmek için, evlerin hazırlanmış alanlara kurulumdan sonra, ara paneller söküldüğünde kullanıcıya mümkün olduğunca büyük yekpare alanlar bırakılacak. Bu alan son kullanıcının istekleri ve taleplerine göre bir mimar danışman ile hazırlayacakları plana göre iç duvarlar ile alanlara bölünecek ve kullanılacak.

3.2.1. Konutların Dış Cepheleri

Belli sınırlar ve kurallar çerçevesinde, ahengi bozmayacak şekilde dış cephelerde kişiselleştirmelere izin vermeyi düşündük. Bu farklılıklar sayesinde gecekondu mahallelerinde oluşan estetiğe benzer bir estetik yakalanabilir.

4. Var Olan Örnekler - 2

Günümüzün inşa edilmekte olan ya da yakın gelecek için planlanan projelerinde tek taşıyıcı merkez üzerine takılacak modüller ile inşa edilecek bina projeleri popülerlik kazanmakta.



4.1. Projemizin Benzerliklerinden Farklılıkları

Temelde aynı mimari yapım süreci benzer işlense de, önerdiğimiz durum parçaların bi araya gelmesinden oluşan yapısından dolayı yer değiştirebilir nitelikte bir proje. Ayrıca boyut olarak daha küçük ölçekler önermekteyiz. 5 ila 20 kat arası gibi. Son olarak tek bir bina değil, mahallelere, şehirlere hatta ülkelere yayılmış bir sistem öneriyoruz. Bu şekilde dairenin mobilitesinin sınırları epey geniş olacak.

5. Maket



